

- A

TRUSYS FLEX P
35W 840 N CL
WT EM

SVÍTLIDLO LED STROPNÍ, NÁSTĚNNÉ
- C

SF CIRC 500 V
42W 850 IP44

SVÍTLIDLO LED STROPNÍ, NÁSTĚNNÉ PS
- Prístroj prepínače sériového (bezšrubové svorky); ťažení 5 (do horí, podkladů B až E)
- Prístroj spínače jednopólového se svorkou N (bezšrubové svorky); ťažení 15, 15o (1) (do horí, podkladů B až E)
- Zásuvka jednonásobná (bezšrubové svorky), s ochranným koříkem, s clonkami; ťažení 2P+PE; d. Tango; b. bílá (do horí, podkladů B až E)
- Zásuvka dvojnásobná (bezšrubové svorky), s ochrannými koříky, s natočenou dutinou, s clonkami; ťažení 2x(2P+PE); d. Tango; b. bílá (do horí, podkladů B až E)
- Volný vývod – 3 žíly
- Ventilátor VZT

SVÍTLIDLA NA CHODBĚ
VYMĚNIT POUZE KUS
ZA KUS

OCHRANA PŘED ÚRAZEM ELEKTRICKÝM PROUDEM PODLE ČSN 33 2000–4–41 ed.3

Ochranné opatření : AUTOMATICKÉ ODPOJENÍ OD ZDROJE (kapitola 411)

Základní ochrana (ochrana před přímým dotykem) je zabezpečení :
základní izolaci živých částí, nebo přepážkami, nebo kryty v souladu s přílohou A

Ochrana při poruše (ochrana před nepřímým dotykem) je zabezpečení :
ochranným pospojováním a automatickým odpojením od zdroje při poruše

DOPLNĚKOVÁ OCHRANA (kapitola 415) : proudové chrániče (RCD) kapitola 415.1

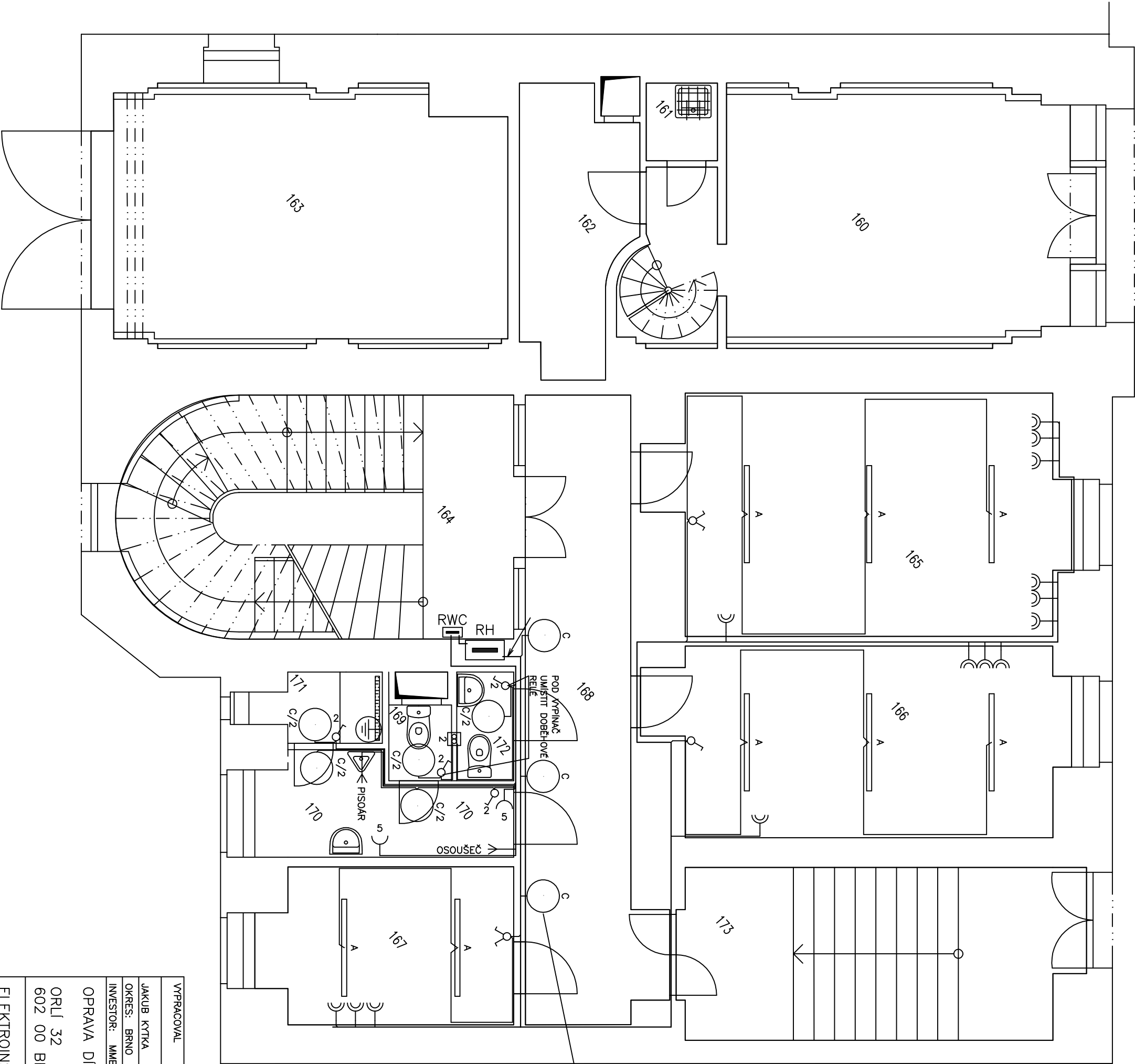
NAPĚŤOVÁ SOUSTAVA : 3 + PE+N, AC 50Hz, 3x230/400V, TN–S

Ochranné opatření : DVOJITÁ NEBO ZESÍLENÁ IZOLACE (kapitola 412)

Základní ochrana je zabezpečení : základní izolace

Ochrana při poruše je zabezpečení : přídatnou izolací, nebo

Základní ochrana a ochrana při poruše je zabezpečení :
zesílenou izolací mezi živými částmi a přístupnými částmi



VYPRACOVAL	ODP.PROJ.PROFESE	KONTROLOVAL	ODP.PROJ.STAVBY	Bc. Jakub Kytko, elektroprojekce Puškinova 513/23, Vyškov tel. : 773 508 087 elektro.jk@email.cz
JAKUB KYTKA	ROMAN SEDLÁK			
OKRES: BRNO		OBEC: BRNO		
INVESTOR: MMB				
OPRAVA DÍLEN				
ORL 32				
602 00 BRNO–STŘED				
ELEKTROINSTALACE – I.N.P				
	FORMAT	A3		
	DATUM	08.2024		
	STUPEN	DSP		
	MERITKO	1:50		
	ZAK.CISLO:	24–58		
	ARCHIVNI CISLO	24–58		
	C.VYKRESU	50362592		